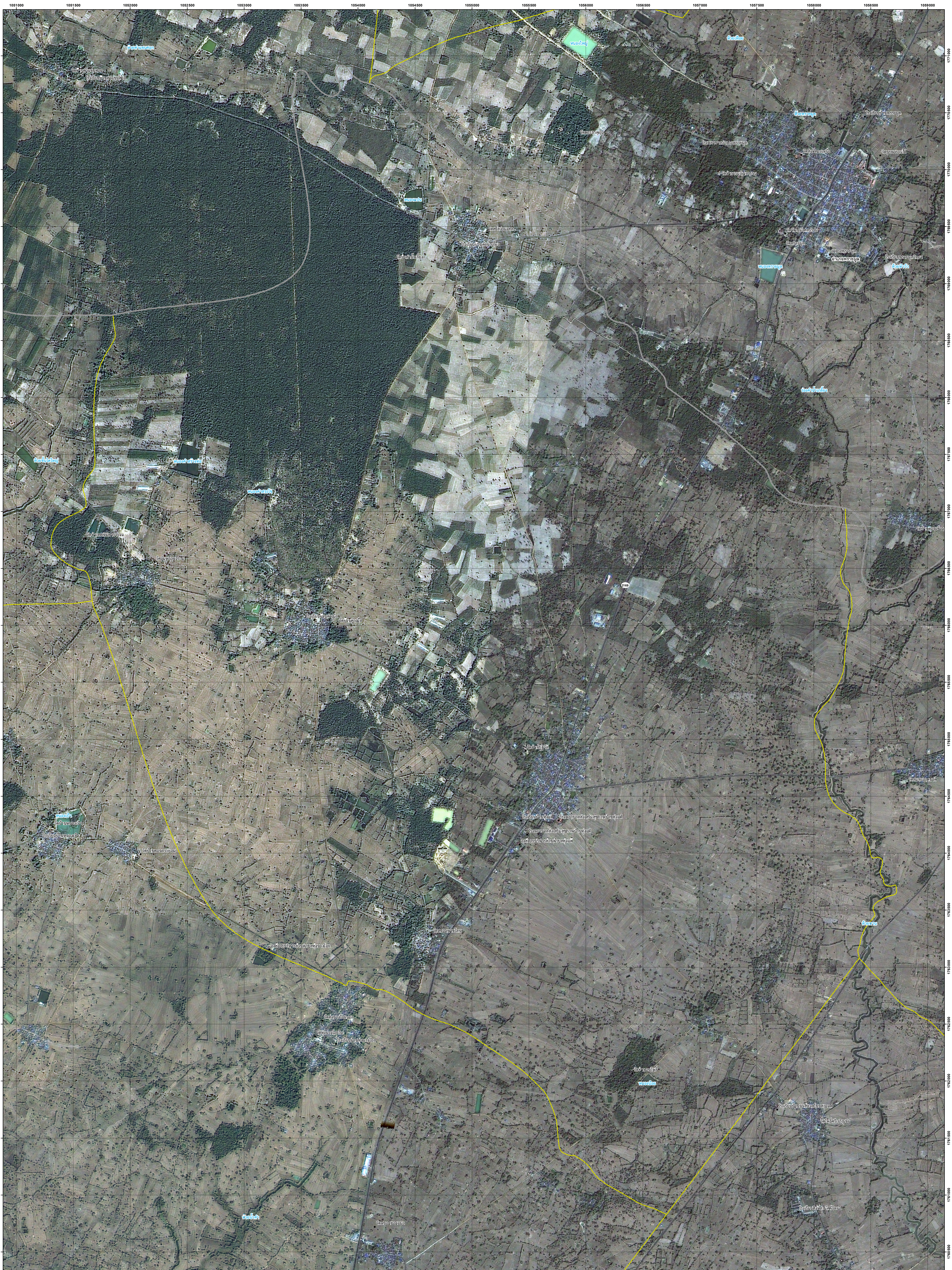


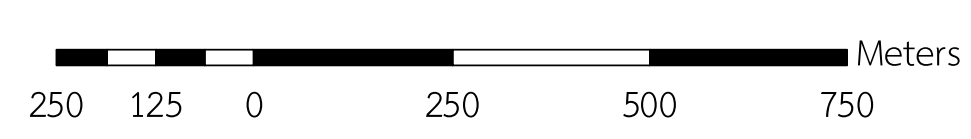
แผนที่ภาพถ่ายดาวเทียม ตำบลทุ่งแต อำเภอมืองยโสธร จังหวัดยโสธร

SHEET : 350109



แผนที่ภาพถ่ายดาวเทียมไทยซัด
ช่วงคลื่นสีผสม เน้นความคมชัดด้วยช่วงคลื่นขาวดำ รายละเอียดภาพ 2 เมตร
บันทึกภาพเมื่อปี 2011 และ ปี 2012

คำอธิบายสัญลักษณ์	LEGEND	ROADS
ถนน	—	National Highway
ทางหลวงแผ่นดิน	—	Rural Roads
ทางหลวงชนบท	—	RAILROADS
ทางรถไฟ	—	Railroads
ที่ตั้งจังหวัด อำเภอ	● ⊙	CHANGWAT, AMPHOE
แนวแบ่งเขต	—	BOUNDARIES
ระหว่างประเทศ	—	International
จังหวัด	—	Primary Administrative Division (Changwat)
อำเภอ	—	Secondary Administrative Division (Amphoe)
ตำบล	—	Tertiary Administrative Division (Tambon)
ขอบเขตแปลงที่ดิน	—	Parcel



ข้อมูลพื้นฐานเชิงปริมาณและคุณภาพจัดทำจากข้อมูลแผนที่ภูมิประเทศ
มาตราส่วน 1:50,000 ชุด L 7018 (WGS 1984) ของกรมแผนที่ทหาร
DATA BASE ILLUSTRATED ON THIS SATELLITE IMAGE MAP IS COMPILLED FROM DATA BASE OF TOPOGRAPHIC MAP
SCALE 1:50,000 PREPARED BY ROYAL THAI SURVEY DEPARTMENT

เขตการปกครองอ้างอิงจากกรมการปกครอง จดทะเบียน พ.ศ. 2566
ADMINISTRATION BOUNDARY OF DEPARTMENT OF PROVINCIAL ADMINISTRATION

แนวแบ่งเขตในแผนที่ภาพถ่ายดาวเทียมแสดงโดยประมาณเท่านั้น
BOUNDARY LINES ON THIS SATELLITE IMAGE MAP IS APPROXIMATELY DELINEATED
IT IS NOT ALLOWED TO USE FOR LEGAL RIGHT APPROVAL

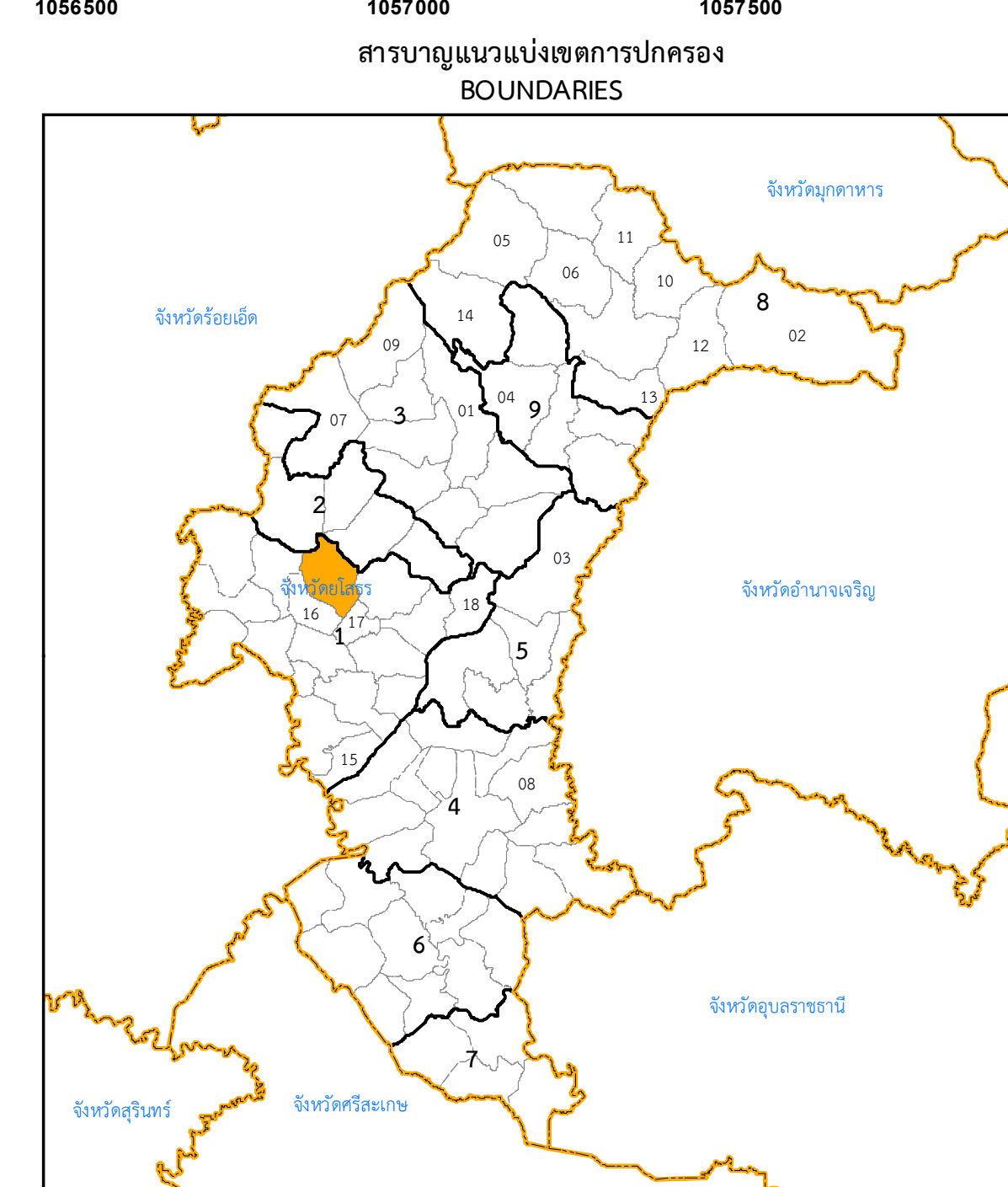


สำนักงานพัฒนาเทคโนโลยีอวกาศและภูมิสารสนเทศ (องค์การมหาชน)
GEO-INFORMATICS AND SPACE TECHNOLOGY DEVELOPMENT AGENCY (PUBLIC ORGANIZATION)

สงวนลิขสิทธิ์
COPYRIGHT RESERVED BY



กรมแผนที่ทหาร กองบัญชาการทหารสูงสุด
RTSD, THE SUPREME COMMAND HEADQUARTERS



- จังหวัดยโสธร
1. อำเภอเมืองยโสธร
 2. อำเภอธวัชบุรี
 3. อำเภอพนมไพร
 4. อำเภอคำชะอี
 5. อำเภอปลวกแดง
 6. อำเภอรัตนวาปี
 7. อำเภอคำม่วง
 8. อำเภอเมืองยาง
 9. อำเภอโพนทราย

โปรดใช้ข้อมูลนี้เพื่อการอ้างอิงเท่านั้น ไม่สามารถใช้ในการ
ดำเนินการทางกฎหมายได้
ข้อมูลอ้างอิง: กรมแผนที่ทหาร, ปี 2566, 1:50,000
ขนาด: 120 ซม. x 30 ซม. (รวมขอบกระดาษ) 1:50,000, 1:50,000
ข้อมูล: กรมแผนที่ทหาร, ปี 2566, 1:50,000
โทรศัพท์: 0-2141-0410 โทรสาร: 0-2141-9996 E-mail: info@gistda.or.th