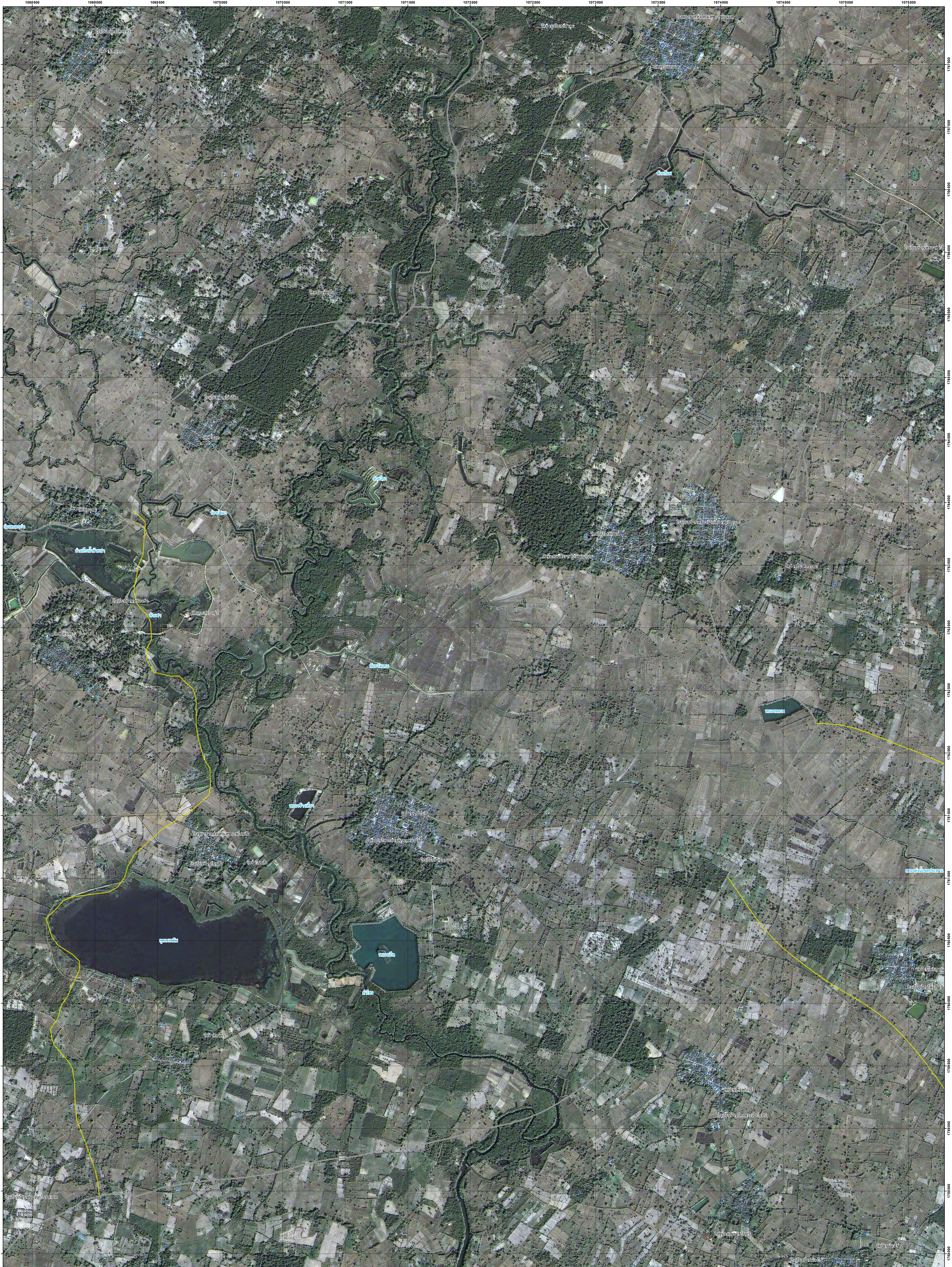


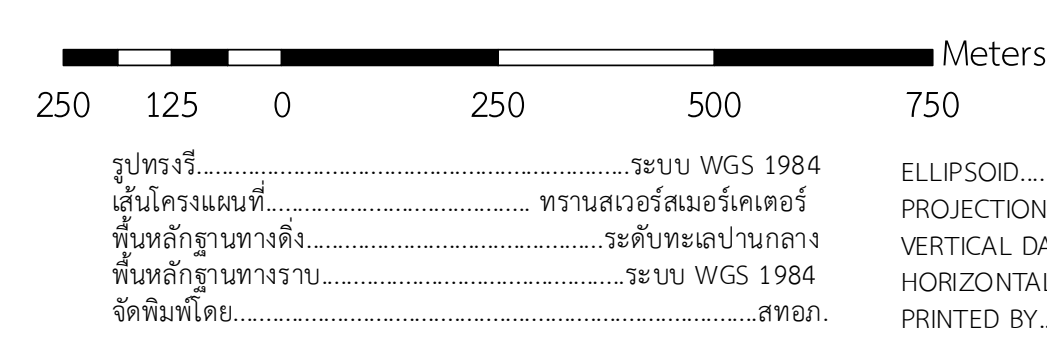
แผนที่ภาพถ่ายดาวเทียม ตำบลหนองเป็ด อำเภอเมืองยโสธร จังหวัดยโสธร

SHEET : 350118



แผนที่ภาพถ่ายดาวเทียมไทยโชต
ช่วงคลื่นสีผสม เน้นความคมชัดด้วยช่วงคลื่นขาวดำ รายละเอียดภาพ 2 เมตร
บันทึกภาพเมื่อปี 2011 และ ปี 2012

คำอธิบายสัญลักษณ์	LEGEND	
ถนน	ROADS	
ทางหลวงแผ่นดิน	National Highway	
ทางหลวงชนบท	Rural Roads	
ทางรถไฟ	RAILROADS	
ทางรถไฟ	Railroads	
ที่ตั้งจังหวัด อำเภอ	CHANGWAT, AMPHOE	
แนวแบ่งเขต	BOUNDARIES	
ระหว่างประเทศ	International	
จังหวัด	Primary Administrative Division (Changwat)	
อำเภอ	Secondary Administrative Division (Amphoe)	
ตำบล	Tertiary Administrative Division (Tambon)	
ขอบเขตแปลงที่ดิน	Parcel	



รูปถ่ายสีระบบ WGS 1984
 สัญลักษณ์แผนที่ระบบพิกัดภูมิศาสตร์
 เส้นเชื่อมทางรถไฟระบบพิกัดแผนที่
 เส้นเชื่อมทางระบายน้ำระบบ WGS 1984
 ดินดอนระบบ WGS 1984

ELLIPSOID.....WORLD GEODETIC SYSTEM 1984
 PROJECTION.....TRANSVERSE MERCATOR
 VERTICAL DATUM.....MEAN SEA LEVEL
 HORIZONTAL DATUM.....WORLD GEODETIC SYSTEM 1984
 PRINTED BY.....GISTDA

ข้อมูลพื้นฐานเชิงปรากฏการณ์ภาพถ่ายดาวเทียมนี้ได้รับจากข้อมูลแผนที่ภูมิประเทศ
 มาตรฐาน 1:50,000 ชุด L7018 (WGS 1984) ของกรมแผนที่ทหาร
 DATA BASE ILLUSTRATED ON THIS SATELLITE IMAGE MAP IS COMPILLED FROM DATA BASE OF TOPOGRAPHIC MAP
 SCALE 1:50,000 PREPARED BY ROYAL THAI SURVEY DEPARTMENT

เขตการปกครองอ้างอิงจากกรมการปกครอง จัดทำปี พ.ศ. 2566
 ADMINISTRATION BOUNDARY OF DEPARTMENT OF PROVINCIAL ADMINISTRATION

แนวแบ่งเขตในแผนที่ภาพถ่ายดาวเทียมนี้แสดงโดยประมาณเท่านั้น
 ห้ามมิให้นำมาใช้ในทางนิติกรรมสัญญา
 BOUNDARY LINES ON THIS SATELLITE IMAGE MAP IS APPROXIMATELY DELINEATED
 IT IS NOT ALLOWED TO USE FOR LEGAL RIGHT APPROVAL

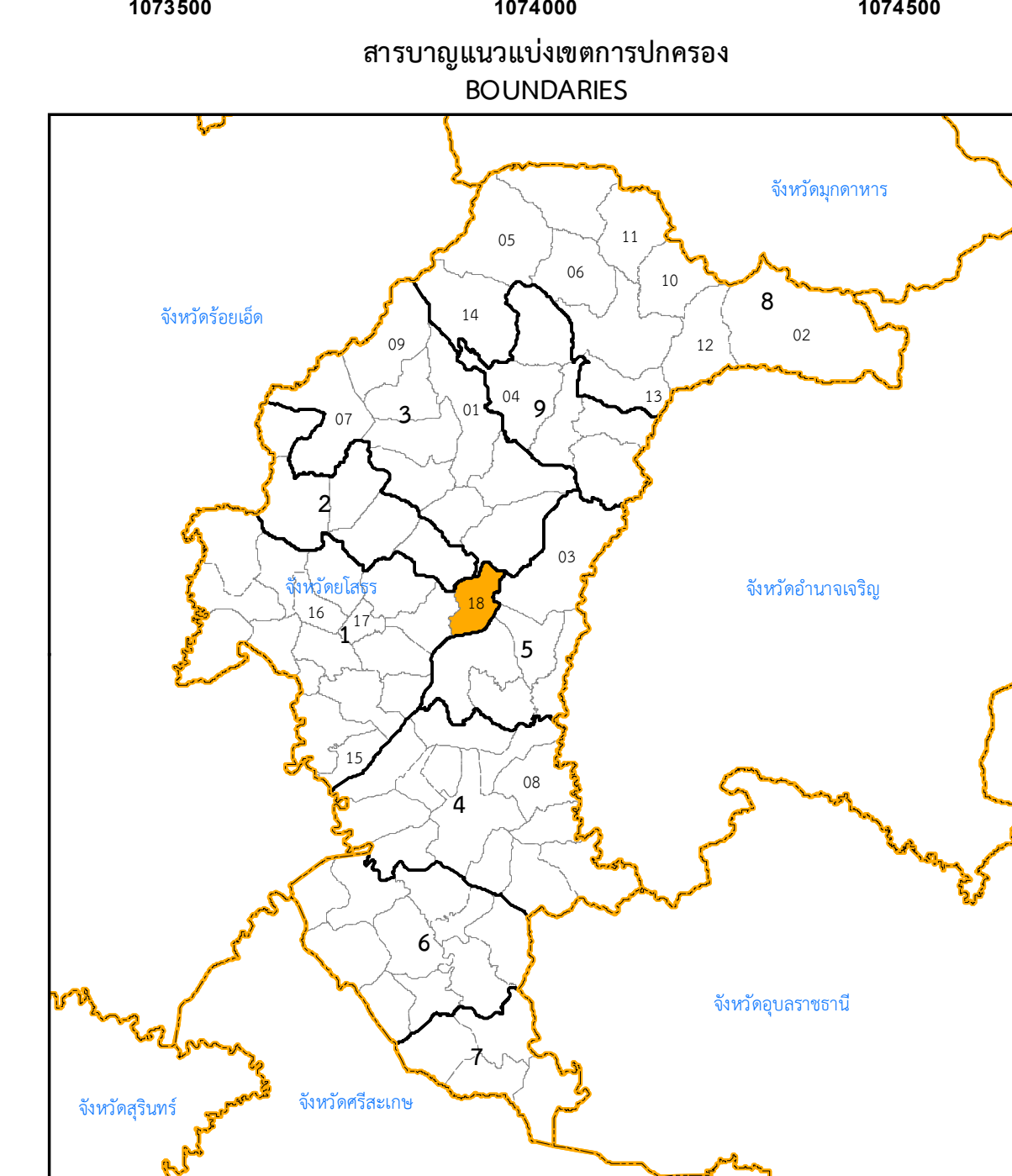


สำนักงานพัฒนาเทคโนโลยีอวกาศและภูมิสารสนเทศ (องค์การมหาชน)
 GEO-INFORMATICS AND SPACE TECHNOLOGY DEVELOPMENT AGENCY (PUBLIC ORGANIZATION)

สงวนลิขสิทธิ์
 COPYRIGHT RESERVED BY



กรมแผนที่ทหาร กองบัญชาการทหารสูงสุด
 RTSO, THE SUPREME COMMAND HEADQUARTERS



- จังหวัดยโสธร
1. ตำบลเมืองยโสธร
 2. ตำบลทรายมูล
 3. ตำบลทรายสูง
 4. ตำบลทรายขาว
 5. ตำบลทรายดำ
 6. ตำบลทรายทอง
 7. ตำบลทรายขาว
 8. ตำบลทรายขาว
 9. ตำบลทรายขาว

โปรดใช้ข้อมูลนี้เพื่อการอ้างอิงเท่านั้น ไม่สามารถนำข้อมูลนี้ไปใช้
 เพื่อวัตถุประสงค์อื่นใดโดยไม่ได้รับอนุญาตจากกรมแผนที่ทหาร
 ข้อมูลนี้จัดทำขึ้นโดยกรมแผนที่ทหาร กองบัญชาการทหารสูงสุด
 วันที่ 12 พฤษภาคม 2566
 หน่วยงาน: กองบัญชาการทหารสูงสุด, กองบัญชาการทหารบก, กองบัญชาการทหารเรือ, กองบัญชาการทหารอากาศ, กองบัญชาการตำรวจตระเวนชายแดน
 โทรศัพท์: 0-2141-0410 โทรสาร: 0-2141-9996 E-mail: info@gsd.go.th